

MoDusArchitects
—
Sandy Farag Attia
Matteo Scagnol



Architettura in Legno
TRENTO
15.05.2019



Questo schema di crescita è così facile che tutti lo possono disegnare. Disegnamolo dunque pur sapendo che è uno schema e che sarà difficile riscontrare in natura un albero disegnato così perfetto. Per crescere in modo così preciso, un albero dovrebbe nascere in un posto senza vento, con il sole fisso in alto, con le piogge sempre uguali, con il nutrimento che viene dalla terra sempre costante.

In quel posto non ci dovrebbero essere fulmini e nemmeno sbalzi di temperatura, niente neve e gelo, mai troppo caldo o secco...

Ma in realtà sappiamo che tutte queste condizioni ambientali non esistono e quindi il nostro schema si trasforma, si adatta, e sembra un altro. Ma se guardate bene potete ritrovarlo ancora.



Se c'è il vento l'albero cresce così.



Se c'è più vento e più spesso, cresce così.



Se c'è sempre tanto vento come in riva al mare,

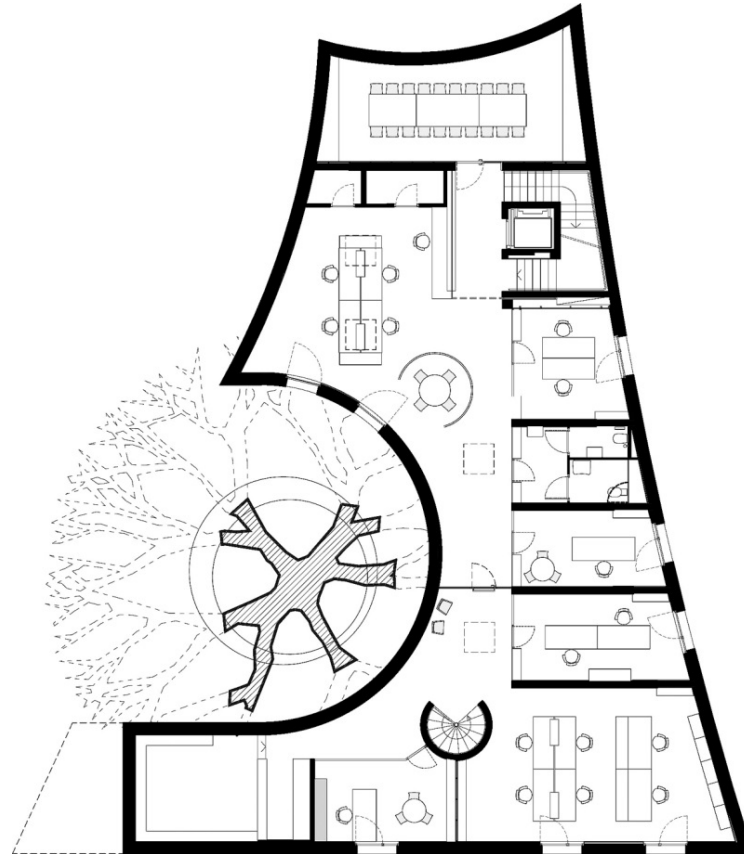
l'albero si trasforma così. Ma è sempre la stessa struttura.

Bruno Munari, Disegnare un albero, 1978. (Drawing a Tree)

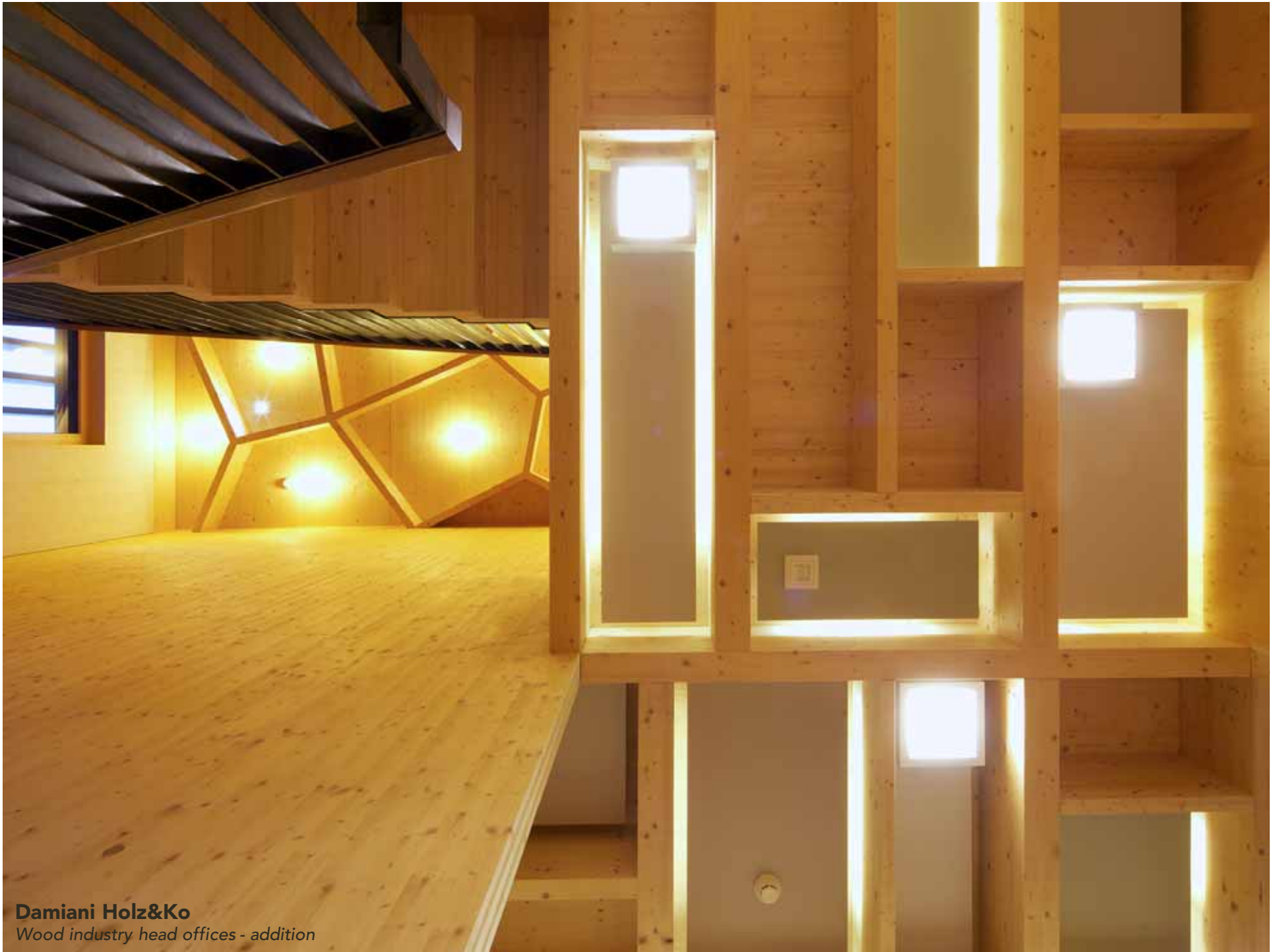
"albero: esplosione lentissima di un seme" (bruno munari)



Damiani Holz&Ko
Wood industry head offices - addition



Tourist Information Office
Bressanone, 2019



Damiani Holz&Ko
Wood industry head offices - addition



Jan. 2019 – Lago di Carezza, Alto Adige
Photographer Leonhard Angerer



Landmann Farmhouse estate
Restored 18th century «stube»

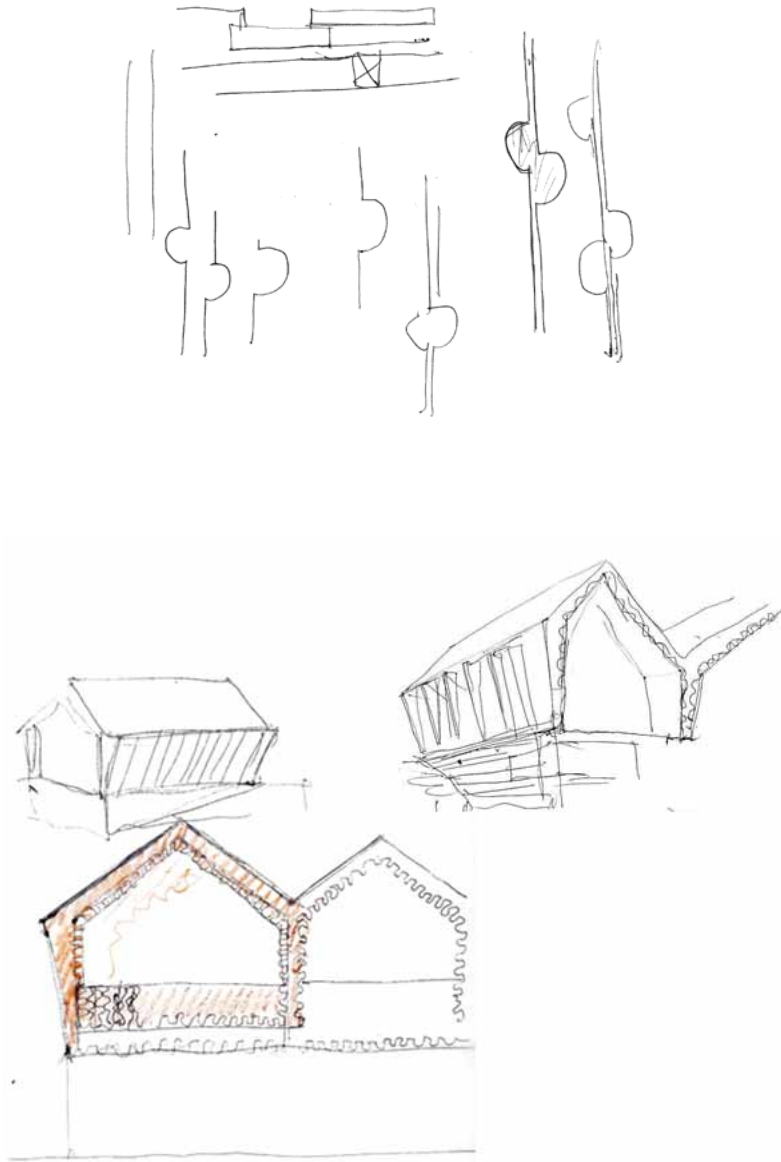
Farm Holiday Residence

"Maso Niederthalerhof" – a decorative take on tradition
2017

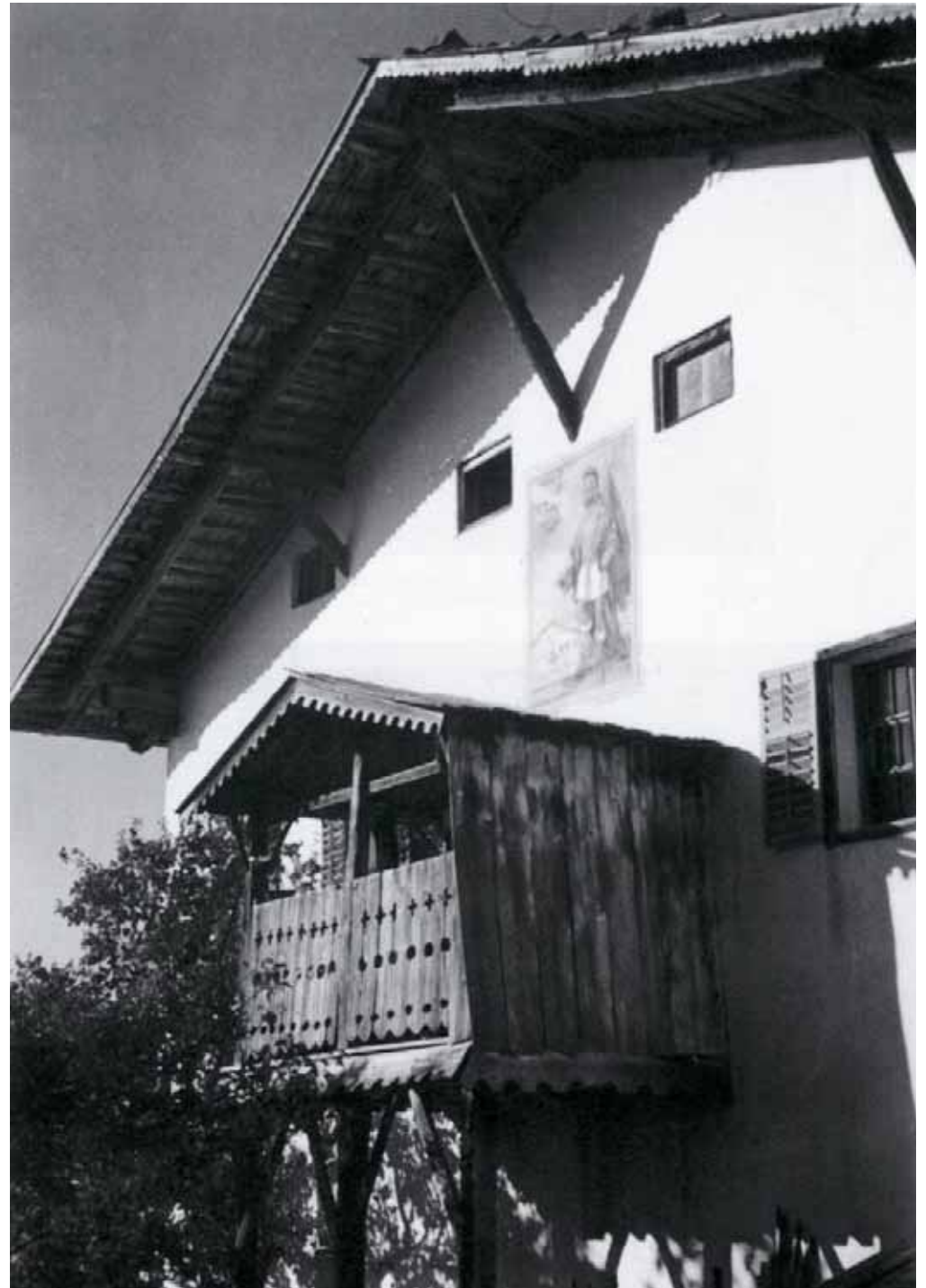




Maso Niederthalerhof
Holiday Farm



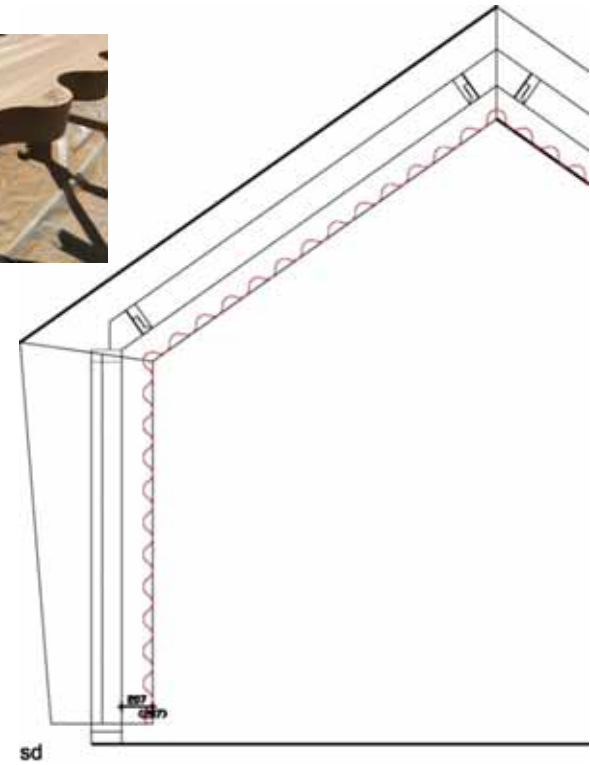
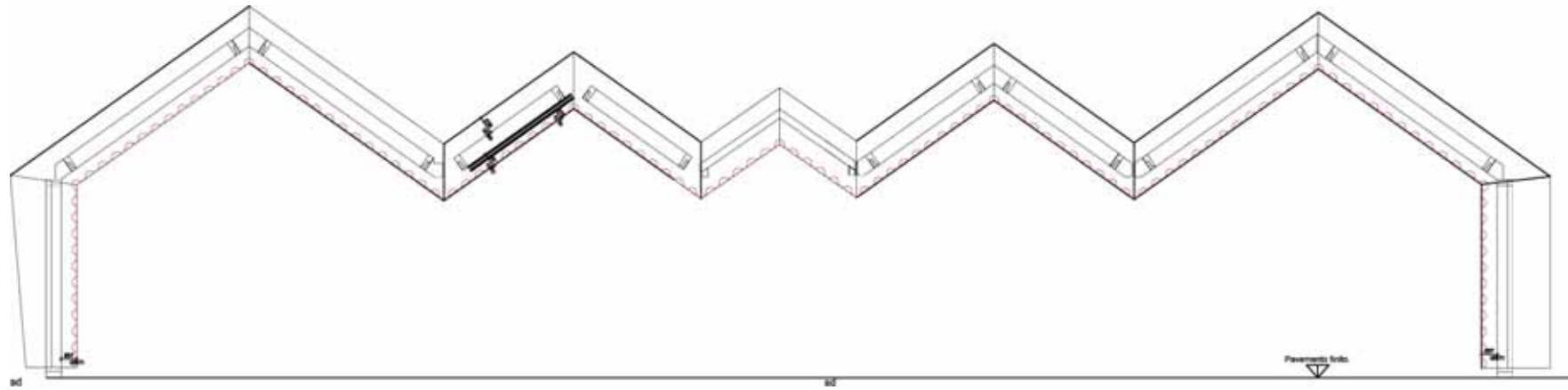
Maso Niederthalerhof
Holiday Farm





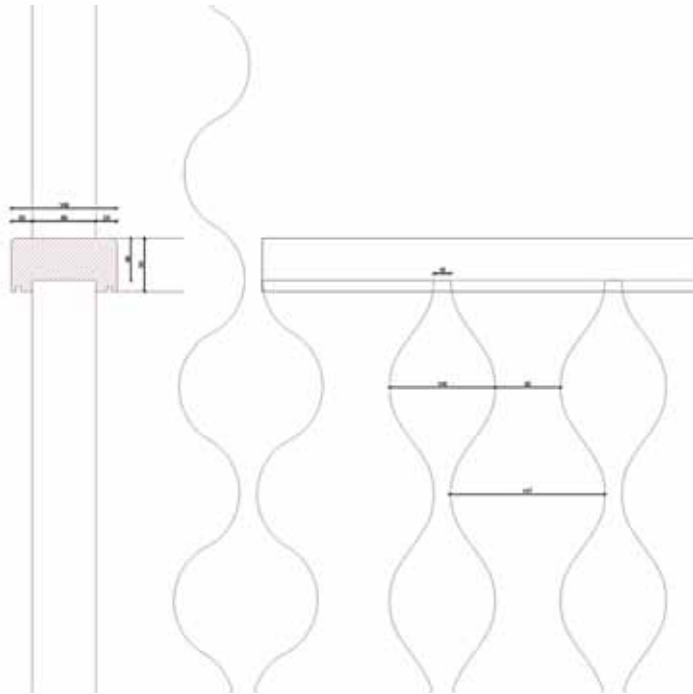
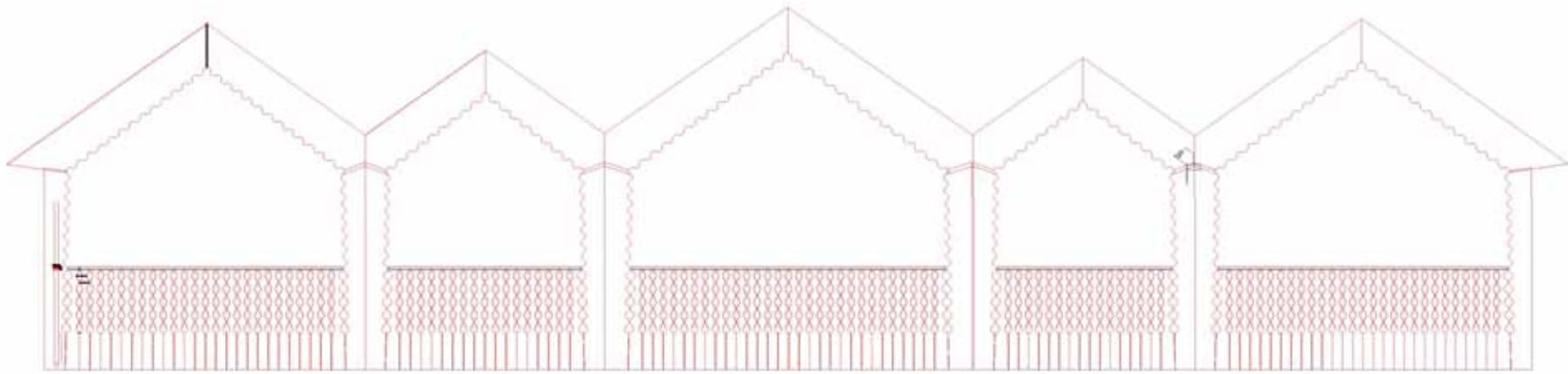
Maso Niederthalerhof

Holiday Farm



Maso Niederthalerhof

Nuovo Agriturismo e Residenza padronale



Maso Niederthalerhof
Holiday Farm



Maso Niederthalerhof

Holiday Farm



Maso Niederthalerhof

Holiday Farm



Maso Niederthalerhof
Holiday Farm

Hotel Icaro

Renovation and Addition – a complete makeover
2020



Hotel Icaro

Renovation and Addition, Alpe di Siusi

©MoDus Architects



Hotel Icaro

Renovation and Addition, Alpe di Siusi



Hotel Icaro

Renovation and Addition, Alpe di Siusi

©MoDus Architects



Hotel Icaro

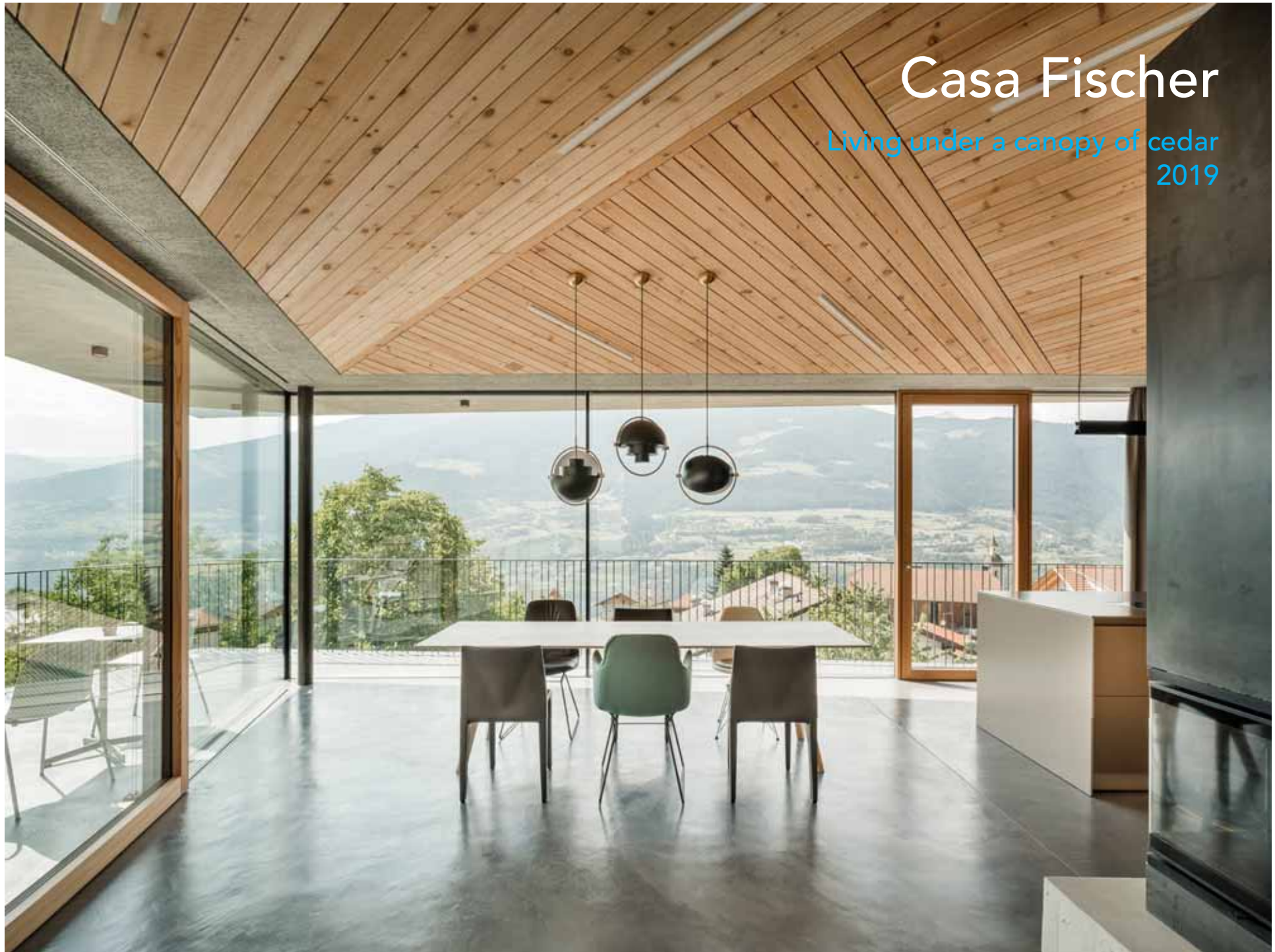
Renovation and Addition, Alpe di Siusi

©MoDus Architects



Casa Fischer

Living under a canopy of cedar
2019







Bruno Munari, *Disegnare un albero*, 1978. (Drawing a Tree)
"albero: esplosione lentissima di un seme" (bruno munari)



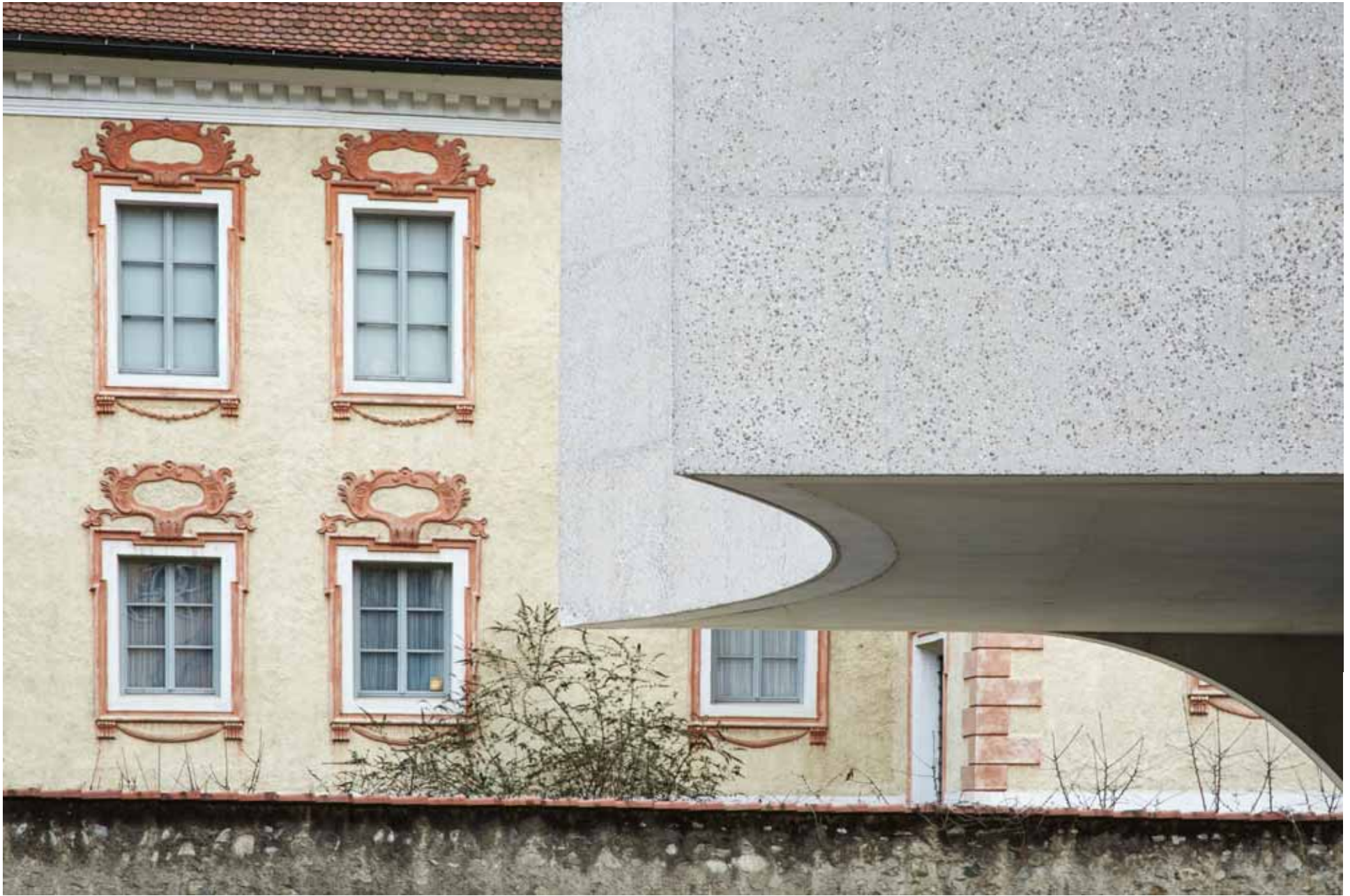
Bruno Munari, Disegnare un albero, 1978. (Drawing a Tree)
"albero: esplosione lentissima di un seme" (bruno munari)

Tourist Association Offices

A new pavilion greets visitors hugs a tree



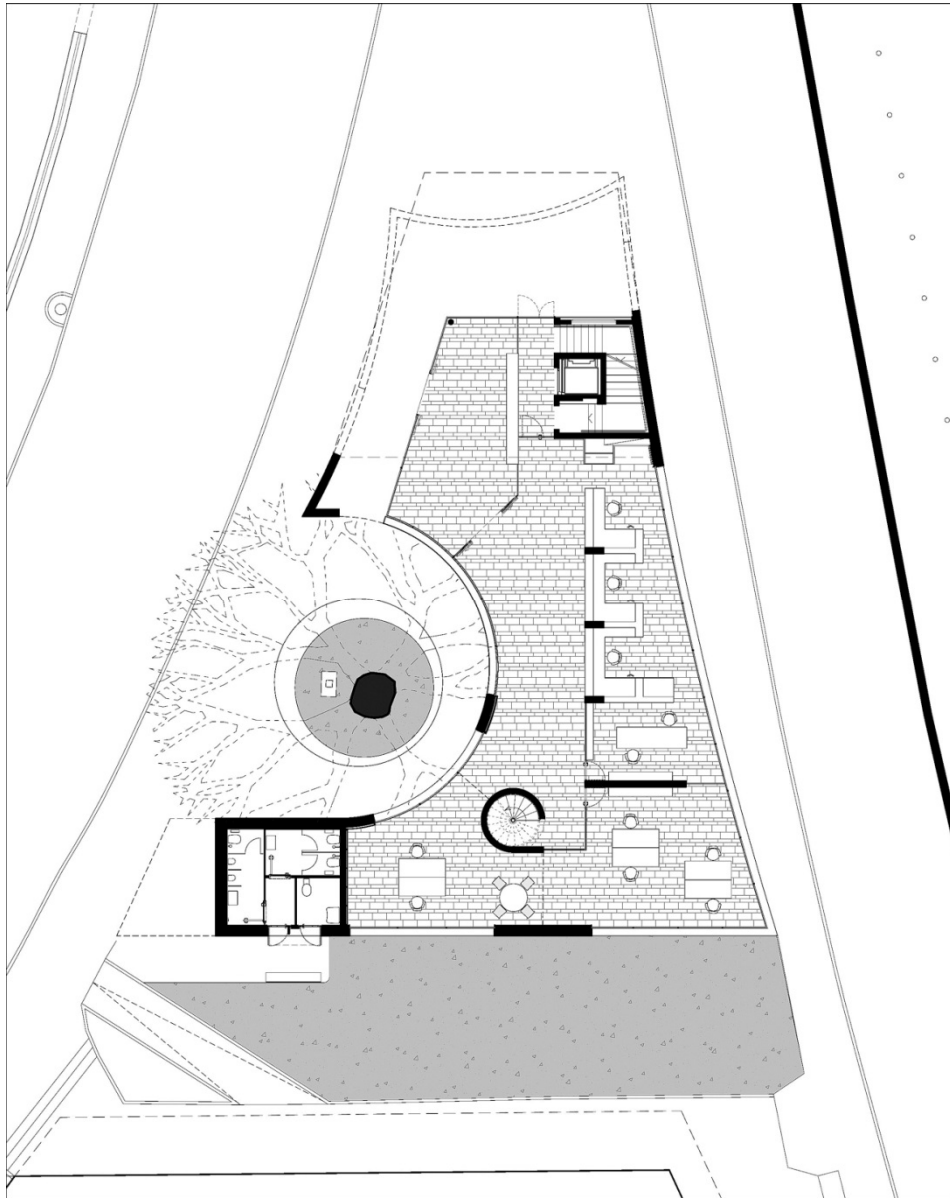
Nuova Sede Associazione Turistica



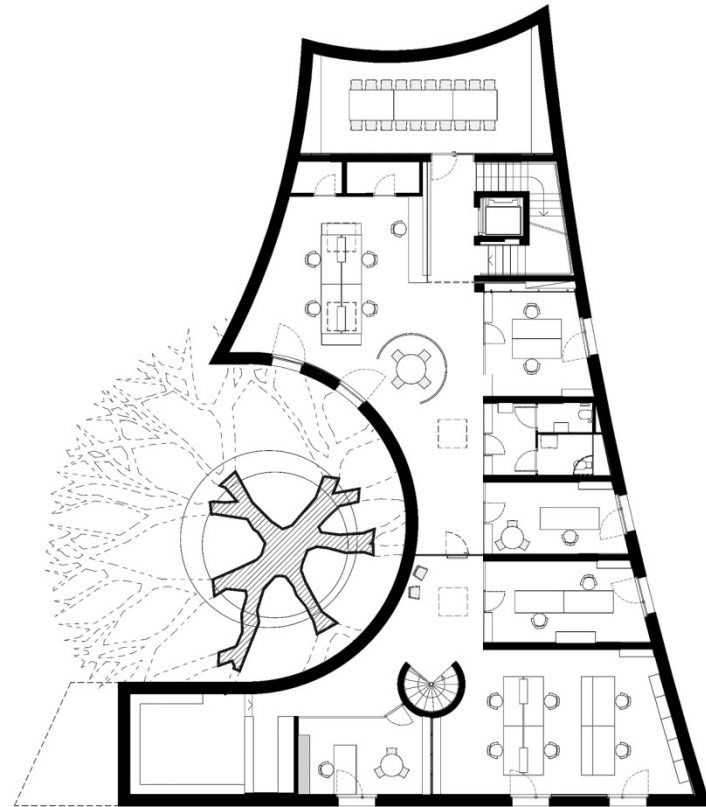
Nuova Sede Associazione Turistica Bressanone



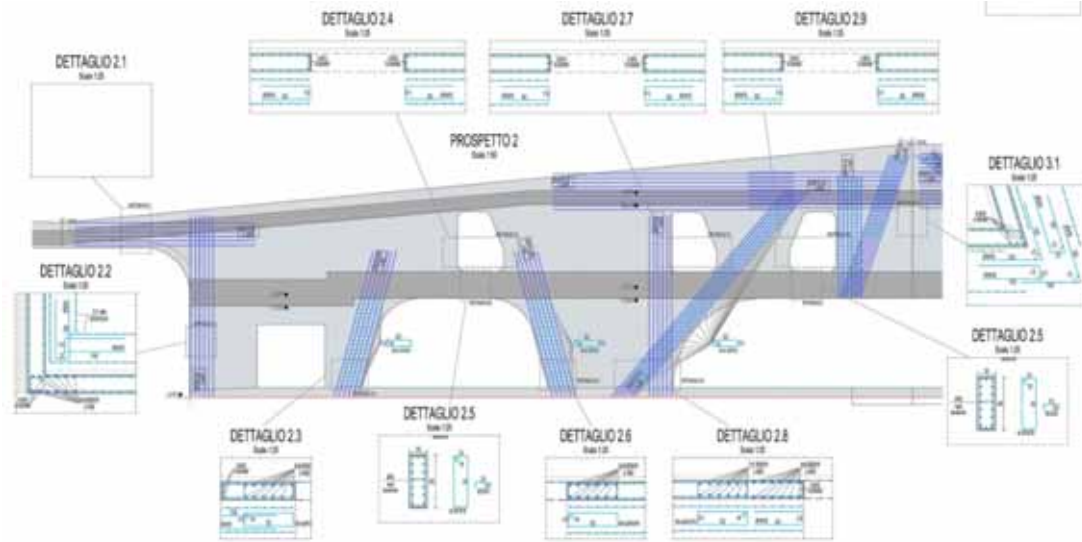
Nuova Sede Associazione Turistica Bressanone



Nuova Sede Associazione Turistica Bressanone











Nuova Sede Associazione Turistica Bressanone



























Elementary School

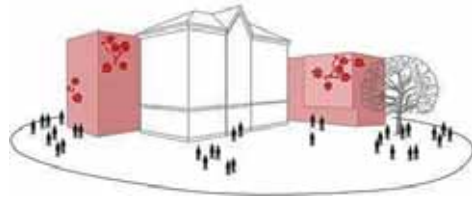
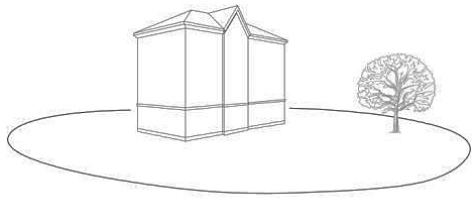
Renovation and Addition – A chestnut tree gives identity



Elementary School, Renovation and Addition

Ora, BZ ITALY

©MoDus Architects



Elementary School, Renovation and Addition

Ora, BZ ITALY



Ora, BZ ITALY



Elementary School, Renovation and Addition

Ora, BZ ITALY





